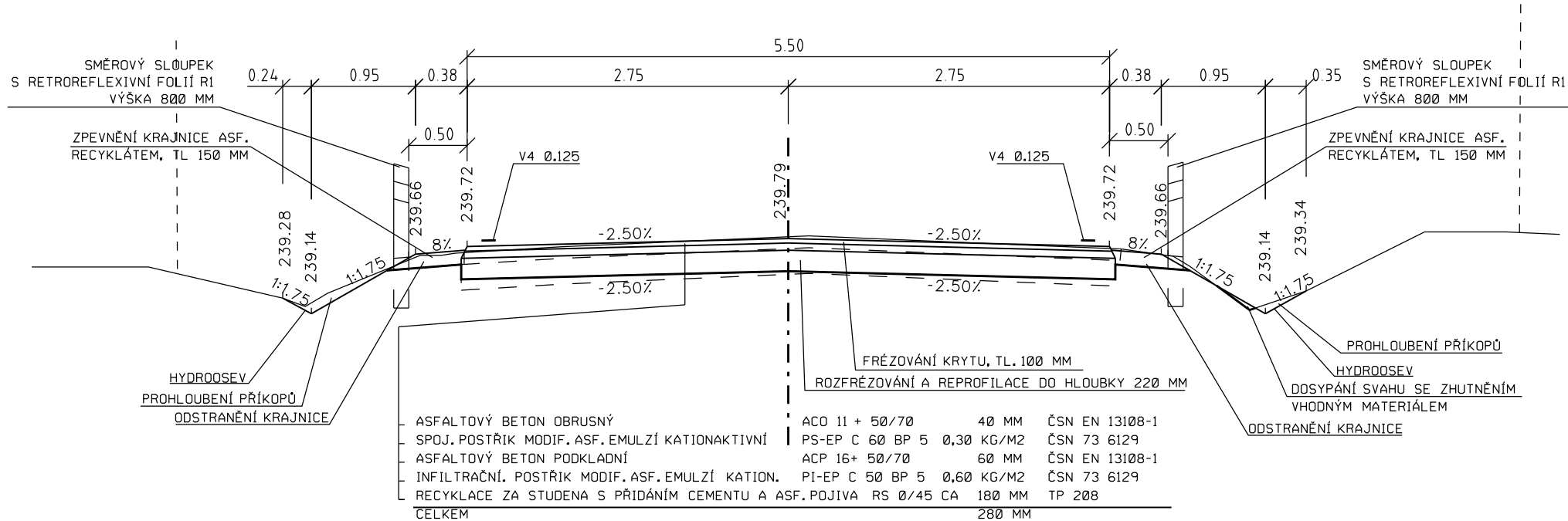
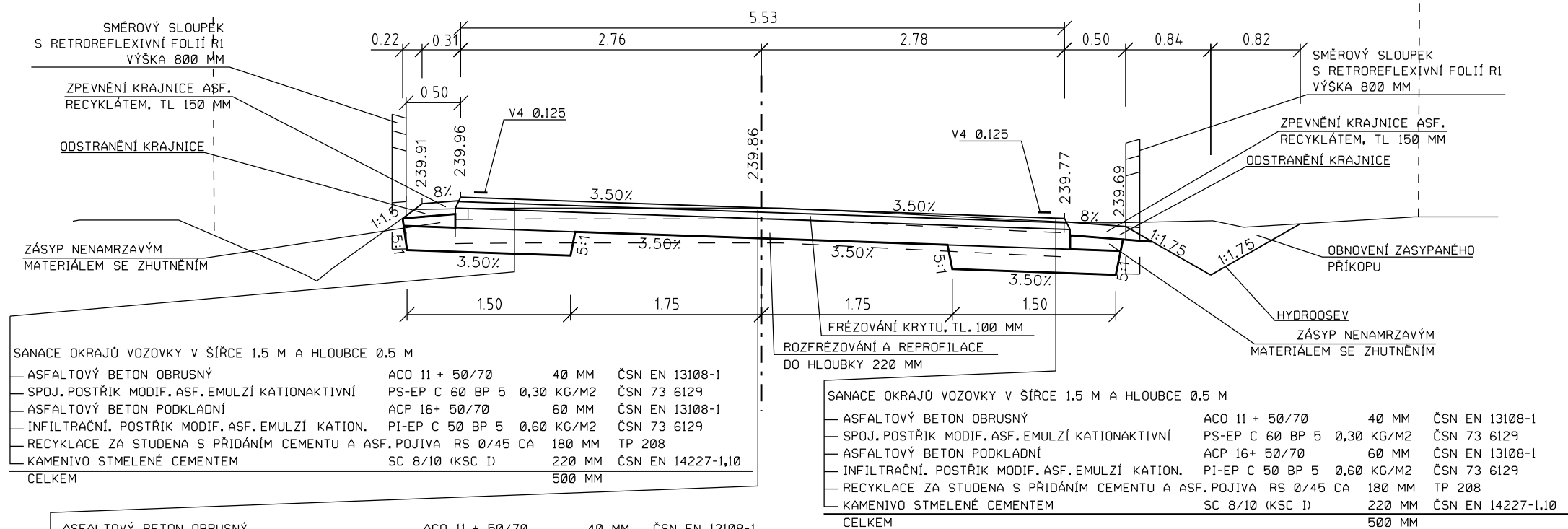


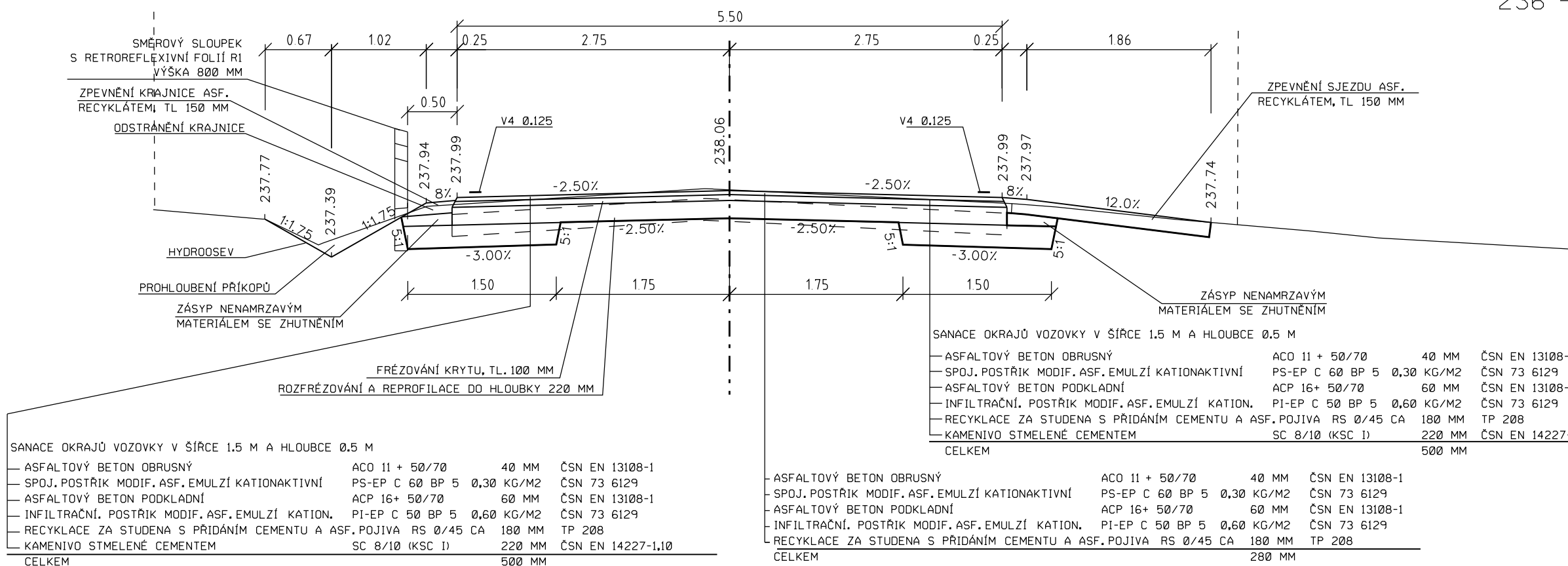
3300



3420



5000



236

0

ZAKRESLENÍ INŽENÝRSKÝCH SÍTÍ JE POUZE ORIENTAČNÍ PŘED ZAHÁJENÍM STAVEBNÍCH PRACÍ JE TŘEBA ZAJISTIT JEJICH PŘESNÉ VYTÝČENÍ

SOUŘADNICOVÝ SYSTÉM S-JTSK  
VÝŠKOVÝ SYSTÉM BpV

č. paré



**TRANSCONSULT s.r.o.**  
Nerudova 37, 500 02 Hradec Králové

Vedoucí projektu	Ing. Tužil	Středisko: 1
Odpovědný projektant	Ing. Tužil	Vedoucí: Ing. Piša
Zpracovatel	Ing. Tužil	Zak.č. 1 4 3 1 1 0 0 0 1
Průzkoušel	Ing. Pravda	Arch.č. 02914 Formát: 8 A4
Kontroloval	Ing. Hodek	Datum: 08/2014
Objednatel	Královéhradecký kraj	Účel: DSP+PDPS

SILNICE III/29827 KRŇOVICE - BĚLEČ NAD ORLICÍ - SVINÁRY  
STAVEBNÍ ČÁST  
SO 103 REKONSTRUKCE SILNICE III/29827 - ÚSEK 3  
- BĚLEČ N/O - SVINÁRY

část dok.  
C.3

VZOROVÉ PŘÍČNÉ ŘEZY

měřitko  
1:50  
č.výkresu  
5

234